

SC-SM-APC-09/PSC CONNETTORE PRE-LAPPATO SC/APC 0.9 mm – ISTRUZIONI DI INSTALLAZIONE

Fujikura FSM 12S-22S-31S

Step	Descrizione
Impostazioni giuntatrice	Giunzione: AUTO SM (su 12S modo 1) o SM (su 12S modo 4) – (Fig.1) Fornetto: MODO 60mmS, 50 secondi, 175°C (temp. finale 120°C)

LEGGERE CON ATTENZIONE

NOTA: IMPOSTAZIONI DIVERSE DA QUELLE PRESCRITTE POTREBBERO CAUSARE UN INSUFFICIENTE TERMORESTRIZIONE DEL COPRIGIUNTO

Dotazione giuntatrice	Carrello SX: Supporto magnetico FH-60-900 (fornito da Fujikura) Carrello DX: Supporto magnetico FU-SC (fornito da UCLSwift)
-----------------------	--

Preparazione della fibra	Inserire nell'ordine (fig.2): 1- Codino 2- Bicchierino bianco 3- Tubetto termorestringente
--------------------------	---



fig.2

Spelatura della fibra	1- Con un pennarello, segnare due riferimenti (fig.3): a. RIF. 1: una distanza minima di 30mm dall'estremità (max 40 mm) b. RIF. 2: a 2-2,5 mm da RIF.1 2- Rimuovere la guaina a partire da RIF.2 (fig.4)
-----------------------	--

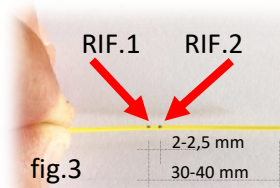


fig.3

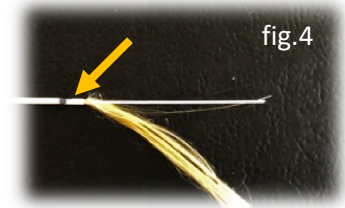


fig.4

- 3- Eliminare il filato aramidico (kevlar), se presente (fig.5)
- 4- Rimuovere il rivestimento primario della fibra (fig.6)

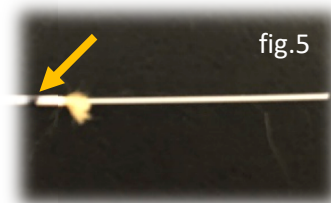


fig.5

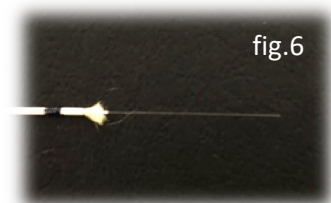


fig.6

- 5- Pulire la fibra con alcool isopropilico
- 6- Posizionare la fibra nel supporto FH-60-900 in modo che il RIF.1 sia a filo con il supporto (fig.7). In pratica, la guaina **sporgerà di 2-3 mm** dal supporto
- 7- Tagliare la fibra con la taglierina (fig.8) e posizionarlo sul carrello SX



fig.7

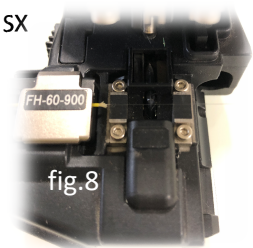


fig.8

Preparazione del Connettore	1- Posizionare il corpo connettore nel supporto HS-SC con il punto rosso verso l'alto (fig.9) 2- Posizionare il supporto sul carrello di Destra
-----------------------------	---

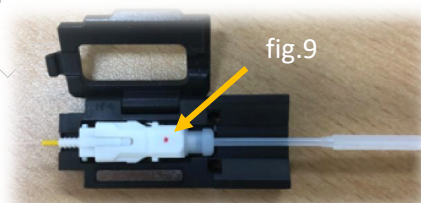
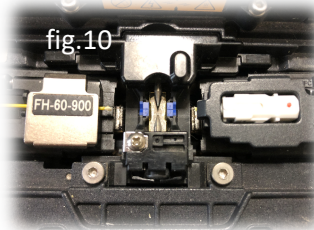


fig.9

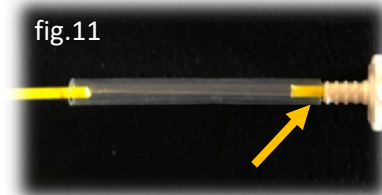
Giunzione

Chiudere il coperchio di protezione e attendere la fusione (fig.10)



Posizionamento tubetto

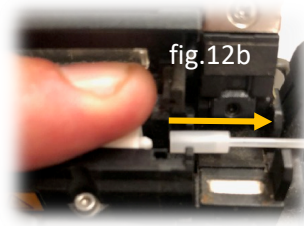
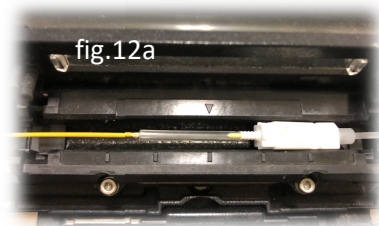
- 1- Aprire il coperchio di protezione
- 2- Liberare la fibra e il corpo connettore
- 3- Far scorrere delicatamente il tubetto fino ad andare a contatto con il corpo connettore (fig.11)



Riscaldamento

ATTENZIONE
VERIFICARE CHE
L'IMPOSTAZIONE
FORNETTO SIA
CORRETTA

- 1- Posizionare il corpo connettore nel fornetto (fig.12a), in modo che la giunzione indicativamente corrisponda alle frecce.
- 2- **IMPORTANTE: per evitare inclinazioni del connettore all'atto della chiusura del coperchio, rimuovere la protezione della ferrula (fig. 12b)**
- 3- Chiudere il coperchio, attivare il fornetto, attendere lo spegnimento
- 4- Lasciare raffreddare **ALMENO 30 secondi**; intanto, **riposizionate la protezione della ferrula**



Montaggio finale

- 1- sul retro del connettore: bloccare il bicchierino e infilare il codino (fig.13)
- 2- sul fronte del connettore: inserire la copertura (la polarizzazione plastica presente sulla copertura deve essere dallo stesso lato del puntino rosso) (fig.14)
- 3- Premere a fondo fino al click (Fig.15)

