

C.A 6522 – C.A 6524 – C.A 6526 C.A 6532 – C.A 6534 – C.A 6536

Tester di isolamento e continuità



- Tensione di prova da 10 V a 1000 V / 200 G Ω
- Modalità manuale, lock, timer e rapporti PI / DAR
- Indicazione visiva (rosso / verde) di test passato / fallito
- Continuità 200 mA / 20 mA con protezione attiva senza fusibile
- Misurazione di V (TRMS e DC), F, Ω , k Ω , C e lunghezza dei cavi
- Modalità Δ Rel e allarmi configurabili
- Memorizzazione delle misurazioni



CEI 61557

600 V CAT IV



Bluetooth DataView[®]

Measure up



Tester di isolamento e continuità

Ergonomia

Compatti e leggeri, i tester Chauvin Arnoux® sono molto maneggevoli. Tutti i dati e i risultati delle misurazioni sono visualizzati sul display retroilluminato.



Accesso ai parametri e alle informazioni dell'apparecchio

Accesso alle funzioni:
 - Modifica della visualizzazione e della programmazione, della durata delle misurazioni in isolamento
 - Selezione della corrente di continuità
 - Programmazione delle soglie d'allarme

Attivazione e disattivazione degli allarmi

Letture dei dati memorizzati / attivazione Bluetooth

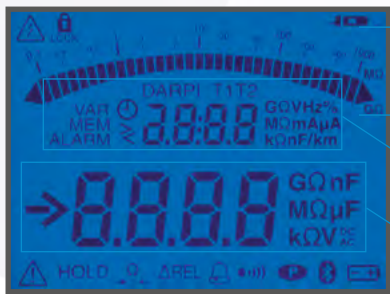


Grafico a barre logaritmico per visualizzare le misurazioni dell'isolamento

Display secondario

Display principale

Compensazione della resistenza dei cavi di misurazione

ΔRel per visualizzare il risultato della sottrazione dalla misura effettuata della misura di riferimento memorizzata

Pulsante "TEST" per avviare le misurazioni

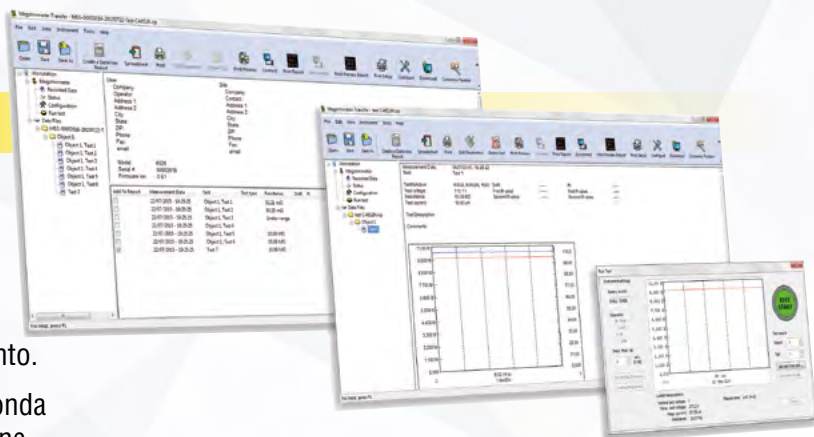
Commutatore per selezionare la funzione o spegnere l'apparecchio

Accessori e software

La sonda per comando remoto è un accessorio appositamente progettato per facilitare e accelerare i test di isolamento sul campo.



- È sufficiente premere il pulsante giallo della sonda per avviare la misurazione di isolamento.
- Dotata di un dispositivo luminoso, questa sonda è in grado di illuminare il punto di misurazione.
- Grazie alla retroilluminazione del display del tester, i risultati delle misurazioni sono sempre visibili, anche in luoghi privi di illuminazione.



Il software **DataView®** e il suo modulo **Megohmmeter Transfer** riconoscono automaticamente l'apparecchio appena viene collegato al PC, aprendo il relativo menu. Quest'ultimo, grazie alla presentazione gerarchica dei file, offre all'utente un accesso diretto ai dati memorizzati sul dispositivo e alla sua configurazione. Le altre funzioni disponibili sono:

- Avvio dei test a distanza
- Visualizzazione in tempo reale
- Rapporti DAR e PI
- Tracciato grafico dei test
- Generazione dei report di misurazione



Applicazioni

> MANUTENZIONE INDUSTRIALE

C.A 6522, C.A 6524 und C.A 6526

Il test periodico di isolamento degli impianti e della apparecchiature permette di prevenire guasti attraverso una manutenzione preventiva mirata alla rilevazione dell'invecchiamento e del degrado prematuro delle caratteristiche di isolamento:

- Misurazione dell'isolamento per un periodo di tempo programmato
- Allarmi e feedback luminoso di test Passato /Fallito (C.A 6526)
- Rapporti PI, DAR per determinare la qualità dell'isolamento, che hanno il vantaggio di essere poco influenzati dalla temperatura
- Memorizzazione per confronto cronologico delle misurazioni

> APPLICAZIONI SPECIALI

C.A 6536

Con una tensione di prova variabile da 10 V a 100 V, con incrementi di 1 V, questo modello è destinato alle applicazioni speciali nei settori dell'avionica, dell'aerospaziale e della difesa. Spesso infatti è richiesta una debole tensione di prova e il rispetto rigoroso del valore programmato.

> APPLICAZIONI ELETTRONICHE

C.A 6534

Grazie all'ampia gamma di tensioni di prova, variabili da 10 V a 500 V, questo modello copre le varie specificità delle esigenze dell'industria elettronica, sia dove si debbano testare circuiti a bassa potenza che stadi di potenza più elevata. Il suo intervallo di misurazione va da 2 kΩ a 50 GΩ. Con gli elettrodi appropriati le tensioni di prova di 10 V e 100 V permettono di coprire il test della scarica elettrostatica.

> TELECOMUNICAZIONI

C.A 6532

Adatto per la misurazione su linee telefoniche:

- Controllo dell'isolamento al di sotto di 50 V o 100 V
- Funzioni specifiche: misura della resistenza, della capacità, della corrente di fuga e della tensione AC.
- Misura della differenza di resistenza di 2 conduttori in una coppia grazie alla funzione ΔREL.
- Deduzione della lunghezza di una linea sotto test grazie alla programmazione della capacità lineica in nF/km.



Funzione	C.A 6522	C.A 6524	C.A 6526	C.A 6532	C.A 6534	C.A 6536
Applicazioni	Manutenzione industriale			Telecom	Elettronica / ESD	Applicazioni speciali
Tensione di prova	250-500-1 000 V	50-100-250-500-1 000 V		50-100 V	10-25-100-250-500 V	da 10 a 100 V con incrementi di 1 V
Range di misura	40 GΩ	200 GΩ	200 GΩ	20 GΩ	50 GΩ	20 GΩ
I dispersione	-	●	●	●	●	●
Modalità manuale / Mod. Lock / durata	●	●	●	●	●	●
Rapporto PI / DAR	-	●	●	●	-	-
Allarmi	-	●	●	●	●	●
ΔREL	-	●	●	●	●	●
Continuità	●	●	●	●	●	●
Tensione	●	●	●	●	●	●
Frequenza	-	●	●	●	-	-
R	-	●	●	●	●	●
Capacità	-	-	●	●	-	-
Distanza = f(C)	-	-	-	●	-	-
Fissaggio magnetico	-	●	●	●	●	●
Memorizzazione	-	●	●	●	●	-
Comunicazione	-	-	●	●	●	-
Categorie	CAT IV 600 V					
Display	Doppio + grafico a barre					

	C.A 6522	C.A 6524	C.A 6526	C.A 6532	C.A 6534	C.A 6536
Tensione	0,3 V - 399,9 V / 0,1 V; 400 V - 700 V / 1 V					
Portata / Risoluzione	± (3 % + 2 pt) / 400 kΩ					
Accuratezza / Impedenza d'ingresso	DC; 15,3-800 Hz					
Frequenza dell'impianto	DC; 15,3-800 Hz					
Frequenza	15,3 Hz-399,9 Hz / 0,1 Hz / ± (0,5 % + 2 pt); 400-800 Hz / 1 Hz / ± (1 % + 1 pt)					
Portata / Risoluzione / Accuratezza	15,3 Hz-399,9 Hz / 0,1 Hz / ± (0,5 % + 2 pt); 400-800 Hz / 1 Hz / ± (1 % + 1 pt)					
Isolamento	da 10 a 100V con incrementi di 1V					
Tensione di prova	250-500-1000 V	50-100-250-500-1000 V	50-100 V	10-25-100-250-500 V	da 10 a 100V con incrementi di 1V	
Portata alla massima tensione di test	40 GΩ	200 GΩ	20 GΩ	50 GΩ	20 GΩ	
Conformità alla norma IEC 61557-2	2 GΩ					
Intervallo di misurazione:	10 V			2 kΩ - 1 GΩ	2 kΩ - 2 GΩ	
25 V				5 kΩ - 2 GΩ	(U _w /5) kΩ - (U _w /5) GΩ	
50 V		10 kΩ - 10 GΩ			20 kΩ - 20 GΩ	
100 V		20 kΩ - 20 GΩ		20 kΩ - 10 GΩ	20 kΩ - 20 GΩ	
250 V	50 kΩ - 10 GΩ	50 kΩ - 50 GΩ		50 kΩ - 25 GΩ	20 kΩ - 20 GΩ	
500 V	100 kΩ - 20 GΩ	100 kΩ - 100 GΩ		100 kΩ - 50 GΩ	20 kΩ - 20 GΩ	
1000 V	200 kΩ - 40 GΩ	200 kΩ - 200 GΩ			20 kΩ - 20 GΩ	
Tensione di prova variabile	da 10 V a 100 V					
Portate / risoluzione	10 ¹¹ -999 kΩ e 1.000-3.999 MΩ / 1 kΩ; 4,00 - 39,99 MΩ / 10 kΩ; 40,0-399,9 MΩ / 100 kΩ; 400 - 3999 MΩ / 1 MΩ; 4,00 - 39,99 GΩ / 10 MΩ; 40,0 - 200 GΩ / 100 MΩ					
Accuratezza	± (3 % + 2 pt) ⁽²⁾					
Tensione di prova (I < 1 mA)	-0 % + 20 %					
Visualizzazione della tensione di prova	± (3 % + 3 pt)					
Visualizzazione della corrente di prova / risoluzione	0,01 μA - 39,99 μA / 10 nA; 40,0-399,9 μA / 100 nA; 0,400-2,000 mA / 1 μA					
Accuratezza della corrente di prova	± (10 % + 3 pt)					
Rapporto PI/DAR	10 min / 1 min - 1 min / 30 s					
Timer (min:s)	0:00 - 39:59					
Tempo di scarica (a 25 V)	< 2 sec. per C = 1 μF					
Allarmi	2 soglie fisse + 1 soglia programmabile					
Continuità						
Portata	0,00 Ω - 10,00 Ω (200 mA)	0,00 Ω - 10,00 Ω (200 mA); 0,0 - 100,0 Ω (20 mA)				
Accuratezza / Tensione in circuito aperto	± (2 % + 2 pt) / ≥ 6 V					
Corrente di misurazione	Portata 200 mA: 200 mA (-0 mA +20 mA); Portata 20 mA: 20 mA ± 5 mA					
Soglie di continuità (bip rapido)	2 Ω fissa	2 Ω, 1 Ω, soglia programmabile				
Compensazione dei cavi	fino a 9,99 Ω					
Resistenza						
Portata / Risoluzione / Accuratezza	0 - 3999 Ω / 1 Ω; 4,00 kΩ - 39,99 kΩ / 10 Ω / ± (3 % + 2 pt) 40,0 kΩ - 399,9 kΩ / 100 Ω; 400 kΩ - 1 000 kΩ / 1 kΩ / ± (3 % + 2 pt)					
Capacità						
Portata / Risoluzione	0,1 nF - 399,9 nF / 0,1 nF 400 nF - 3999 nF / 1 nF 4,00 μF - 10,0 μF / 10 nF ± (3 % + 2 pt)					
Accuratezza						
Lunghezza dei cavi	0 - 100 km					
Caratteristiche generali						
Display	2 x 4000 pts + grafico a barre logaritmico					
Memoria	300 misure	1300 misure				
Comunicazione	Bluetooth® classe II					
Alimentazione / Spegnimento automatico	6 batterie LR6 (AA) / 5 min, disattivabile					
Autonomia	1500/2500/6000 misurazioni ⁽⁴⁾ : U _w x 1 kΩ @ U _w (5 sec ON / 55 s OFF); 3000 misurazioni di continuità (5 sec ON / 55 s OFF)					
Dimensioni (alt x largh x lungh) / Peso / Indice IP	211 x 108 x 60 mm / 850 g / IP 54 / IK 04					
EMI / Sicurezza elettrica	IEC 61326-1 / IEC 61010-1 e IEC 61010-2-030, 600 V CAT IV					
Conformità alle norme	IEC 61557 parti 1, 2, 4 e 10					

(1): 2 kΩ nei modelli C.A 6532 - C.A 6534 - C.A 6536 - (2): A questa si aggiunge: 10 V: 1 % per ogni 0,1 GΩ; 25 V: 0,4 % per ogni 0,1 GΩ; 50 V: 2 % per ogni GΩ; 100 V: 1 % per ogni GΩ; 250 V: 0,4 % per ogni GΩ; 500 V: 0,2 % per ogni GΩ; 1000 V: 0,1 % per ogni GΩ - (3): A questa si aggiunge: 10 %/U_w per ogni 100 MΩ - (4): secondo il modello.

Fornitura

C.A 6522 e C.A 6524 sono forniti con un astuccio per il trasporto e l'utilizzo a mani libere, 2 cavi di sicurezza ad angolo retto/dritti (rosso e nero) da 1,50 m, una pinza a coccodrillo rossa, un puntale, 6 batterie LR6 o AA, istruzioni per l'uso multilingue su CD, una guida all'avvio rapido, una scheda di sicurezza multilingue.

C.A 6526, idem + un CD contenente il software Megohmmeter Transfer.

C.A 6532 e C.A 6534, idem C.A 6526 + 2 sonde a pinza (rosso e nero)

C.A 6536, idem C.A 6524 + 2 sonde a pinza (rosso e nero).



Esempio per il C.A 6532

Per acquistare

C.A 6522 megaohmetro	P01140822
C.A 6524 megaohmetro	P01140824
C.A 6526 megaohmetro	P01140826
C.A 6532 megaohmetro	P01140832
C.A 6534 megaohmetro	P01140834
C.A 6536 megaohmetro	P01140836

Accessori

Sonda comando remoto tipo 3	P01102092A
Tester di continuità	P01102084A
Termometro + termocoppia K, C.A 861	P01650101Z
Termo-igrometro C.A 846	P01156301Z
Adattatore USB-Bluetooth	P01102112
Software DataView®	P01102095

Ricambi

2 cavi di sicurezza ad angolo retto/dritti (rosso e nero) da 1,50 m ...	P01295453Z
2 pinze a coccodrillo (rosso e nero)	P01295457Z
2 puntali (rosso e nero)	P01295454Z
2 sonde a pinza (rosso e nero)	P01102053Z
Astuccio per trasporto e utilizzo a mani libere	P01298049

ITALIA
AMRA SPA
Via Sant'Ambrogio, 23
20846 MACHERIO (MB)
Tel: +39 039 245 75 45
Fax: +39 039 481 561
info@amra-chauvin-arnoux.it
www.chauvin-arnoux.it

SVIZZERA
CHAUVIN ARNOUX AG
Moosacherstrasse 15
8804 AU / ZH
Tel: +41 44 727 75 55
Fax: +41 44 727 75 56
info@chauvin-arnoux.ch
www.chauvin-arnoux.ch

NEL MONDO
Chauvin Arnoux
190, rue Championnet
75876 PARIS Cedex 18 - FRANCE
Tel: +33 1 44 85 44 38
Fax: +33 1 46 27 95 59
export@chauvin-arnoux.fr
www.chauvin-arnoux.com