

# LinkRunner® G2

## Tester di rete intelligente potenziato

### Panoramica

LinkRunner® G2 semplifica la convalida e la configurazione della rete di reti Ethernet in rame e fibra, semplificando i flussi di lavoro combinando le funzioni essenziali di installazione e triage in un'unica unità rinforzata. Accelera le implementazioni, velocizza l'identificazione dei problemi e migliora l'efficienza e l'efficacia delle operazioni di rete con questo tester basato su Android di nuova generazione. Il LinkRunner G2 contiene tutte le funzionalità di test disponibili nel LinkRunner AT, ma presenta un design intuitivo che esegue app basate su Android con funzionalità simili a quelle degli smartphone. • Scopri il nome dello switch più vicino e le informazioni sulla porta tramite CDP/LLDP/EDP e verifica la velocità di collegamento/duplex e la connettività alla rete TCP/IP con AutoTest

- Convalida configurazioni Power-over-Ethernet (PoE) da 90 W, VLAN complesse e DHCP in un'unica soluzione AutoTest: utile durante l'implementazione di IoT, VoIP e Wi-Fi
- Installa ed esegui le app preferite basate su Android per test di velocità, configurazione del dispositivo e gestione del flusso di lavoro con funzionalità simili a quelle degli smartphone
- Automatizza i rapporti e abilita la collaborazione con il caricamento dei risultati e gestione tramite Link-Live Cloud Services



### Caratteristiche principali

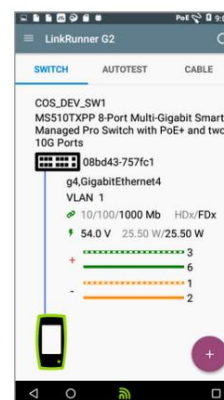
#### Scopri Switch e VLAN più vicini

Il LinkRunner G2 utilizza il protocollo IEEE Link Layer Discovery Protocol (LLDP), insieme ai protocolli Cisco ed Extreme Discovery (CDP ed EDP) per visualizzare il modello di switch, lo slot, la porta e la VLAN configurati più vicini.

Il LinkRunner G2 visualizza le informazioni critiche sullo switch più vicino, tra cui: • Nome e modello dello switch • Telaio, slot e numero di porta dello switch • Indirizzo IP dello switch •

VLAN supportate • Duplex e velocità (effettivi e dichiarati) • Potenza del segnale • Connessione (MDI o MDI/X) • Tensione e potenza PoE (limite effettivo e di test) •

Rappresentazione grafica dell'alimentazione su coppie



Cambia informazioni

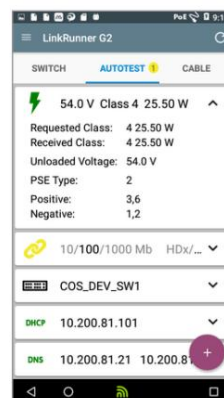
#### Test di caricamento TruePower™ PoE fino a 90 W

LinkRunner G2 è il primo tester sul campo in grado di convalidare le prestazioni

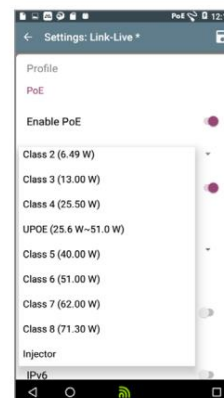
PoE caricate attingendo potenza effettiva fino a 802.3bt 90W su tutte e quattro le coppie.

Il dispositivo carica il circuito per sollecitare interruttori, cavi e pannelli di permutazione, il tutto misurando la tensione e le coppie utilizzate. LinkRunner G2 utilizza il test TruePower™ per convalidare l'erogazione di potenza prima di installare i dispositivi connessi IoT per garantire un'implementazione senza problemi.

Android è un marchio di Google LLC



Prova PoE



Impostazione della classe PoE

## Ottieni risposte velocemente con AutoTest

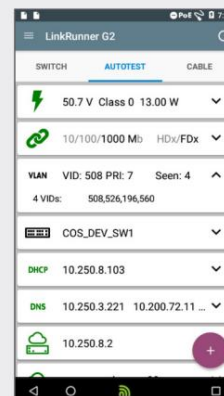
La batteria LinkRunner G2 Li-ION può essere caricata tramite PoE e si accende in pochi secondi dalla modalità standby. L'AutoTest avanzato esegue una serie di complessi test di connettività in pochi secondi. LinkRunner G2 convalida in modo rapido e accurato varie variabili di integrità della rete:

- Test con carico PoE fino a 90

W • Velocità di collegamento e duplex (effettivi e dichiarati) • Coppia RX, polarità e livello del segnale • Autenticazione 802.1x

- Rileva lo switch/slot/porta e la VLAN dati/voce più vicini • Elenca tutte le VLAN viste dalla porta dello switch • Rilevamento DHCP con ID di classificazione del fornitore e mostra la risposta dell'opzione 60 e 150, comunemente utilizzata nell'implementazione VoIP e Wi-Fi, e mostra subnet e indirizzi del server DHCP

- Disponibilità e reattività di gateway e server DNS • Test di connettività delle porte ping o TCP verso un numero illimitato di target definiti dall'utente



Test automatico con VLAN

## Riflettore a pacchetto

Il LinkRunner G2 è dotato di una modalità packet reflector che consente di utilizzare il dispositivo come endpoint remoto durante i test delle prestazioni del percorso di rete end-to-end per convalidare le capacità di throughput LAN e WAN fino a 1 Gbps. LinkRunner G2 supporta la riflessione dei pacchetti

- per:
- OptiView® XG Network Analysis Tablet
  - Assistente di rete OneTouch™ AT



Modalità Packet Reflector

## Smart Tester che esegue APP Android

Il LinkRunner G2 è il primo tester di rete dotato di qualità simili a quelle di uno smartphone, come un touch screen da 5 pollici con fotocamera integrata, torcia elettrica e sistema operativo Android. Molte app Android relative al lavoro possono essere scaricate sull'unità, eliminando la necessità di utilizzare un tablet o uno smartphone personale separato per l'attività. Con la funzione Wi-Fi e Bluetooth opzionale e le interfacce Ethernet dedicate in rame e fibra, LinkRunner G2 può comunicare direttamente con molti dispositivi finali per la configurazione. Poiché le app che possono essere precaricate su LinkRunner G2 possono essere controllate, rappresenta un rischio per la sicurezza minore rispetto a uno smartphone personale.

Esempio di un flusso di lavoro tipico con LinkRunner G2: 1.

Ricevi un ticket di assistenza

2. Visualizza PDF o altri documenti necessari per il lavoro 3. Verifica

PoE e connettività di rete tramite AutoTest 4. Documenta automaticamente

i risultati dei test sull'unità o sul servizio Link-Live Cloud 5. Videocamera integrata per documentare i dispositivi installati, scansiona QR/codici a barre, ecc.

6. Configura qualsiasi dispositivo che supporti un'app Android o il browser Chrome a.

Configurare un dispositivo IoT (telecamera di sicurezza, AP, controller di illuminazione digitale, HVAC)

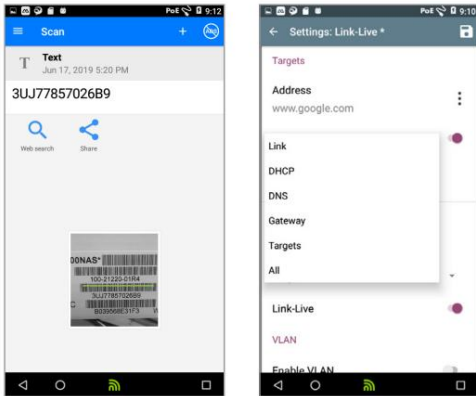
B. Telnet in uno switch

C. Eseguire un test di velocità su Internet

Per visualizzare le applicazioni disponibili su LinkRunner G2, visitare: <https://link-live.com/public/apps>



Schermata iniziale di LinkRunner G2

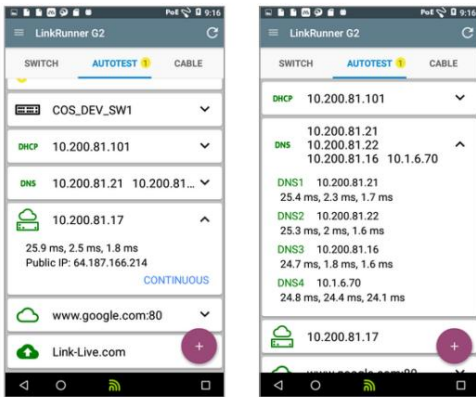


Barcode QR Code Scanner AutoTest Stop dopo l'impostazione

### Profilo AutoTest programmabile per progetti IoT

Alcune installazioni di sistemi IoT richiedono l'esecuzione di test dei servizi di rete in varie fasi della distribuzione. È possibile creare i profili AutoTest necessari, in modo tale che i LinkRunner G2 testeranno la configurazione specifica necessaria in ogni fase dell'installazione, fornendo una chiara documentazione Pass/Fail dell'implementazione.

Ulteriori informazioni possono essere aggiunte ai risultati del test, come le immagini della posizione in cui è distribuito il dispositivo (utilizzando la fotocamera integrata di LinkRunner G2), il numero di serie del dispositivo IoT scansionato da un'app di codici a barre e i commenti del tecnico.

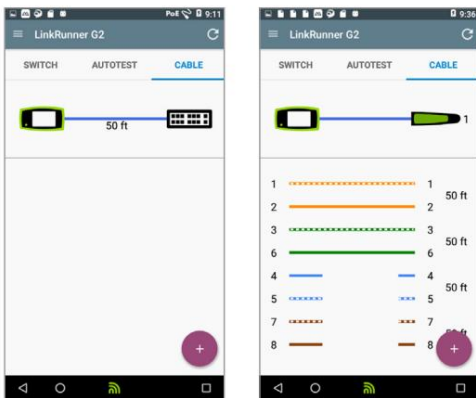


Prova di passaggio

Prova DNS

### Servizio chiave e connettività del dispositivo LinkRunner

G2 può eseguire test di connessione ping, porta TCP aperta o HTTP. Il test condotto rivelerà la connessione e il tempo di risposta al gateway predefinito, al server DNS preferito e al server DNS alternativo. Il test di connessione di LinkRunner G2 supporta un numero illimitato di dispositivi, server o servizi di destinazione definiti dall'utente, in base all'indirizzo IP o all'URL. È possibile eseguire test continui su un target specifico per verificare il comportamento intermittente, in base al tempo di risposta.



Distanza dall'apertura durante la connessione a Switch

Test di mappatura dei cavi



### Lunghezza del cavo, mappatura dei cavi e posizione

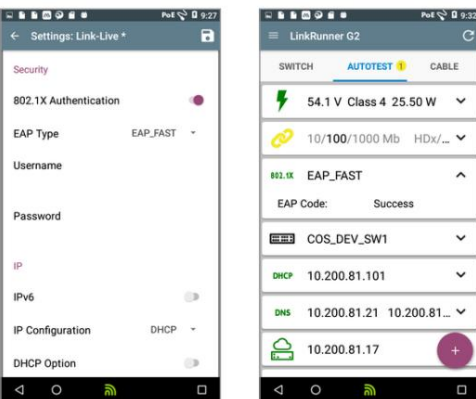
Trova facilmente aperture, cortocircuiti, collegamenti errati e coppie divise in tre modi diversi:

- Su cavo non terminato
- Con un identificatore di cavo WireView
- Con la porta wiremap integrata sul lato del LinkRunner AT

LinkRunner G2 ha la capacità unica di rilevare e testare la distanza di apertura anche quando il cavo è collegato a un interruttore.

### Posizione del cavo

Individuare i percorsi dei cavi con tono, annuncio della porta dello switch, spia del collegamento della porta dello switch lampeggiante e identificatori di cavi remoti. Toning supporta le modalità IntelliTone sia analogiche che digitali.



Impostazione autotest 802.1x

Risultati 802.1x

### Autenticazione 802.1x

Verifica l'accesso a reti sicure utilizzando 802.1x e MAC Access Control Lists (ACL). Gli utenti possono anche configurare il tipo 802.1x EAP e immettere le password.



## Gestione automatizzata dei risultati dei test Funendo da

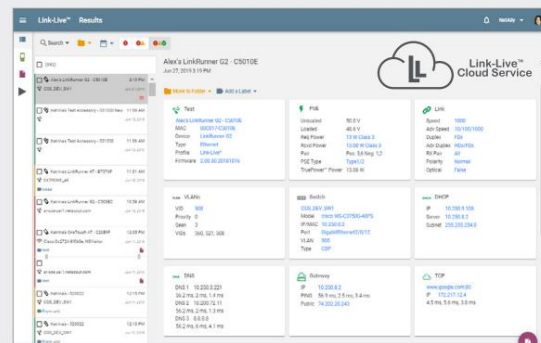
sistema centralizzato di gestione dei risultati dei test e dei dispositivi, il servizio cloud gratuito Link-Live trasforma i flussi di lavoro del team con la possibilità di registrare, documentare e segnalare in modo rapido e semplice l'attività dei test da tutti i LinkSprinter®, LinkRunner AT, LinkRunner G2, LinkRunner 10G, tester di rete portatili AirCheck™ G2.

Una volta che lo strumento è connesso al servizio Link-Live Cloud, i risultati dei test vengono caricati automaticamente nella dashboard per la gestione e il reporting del progetto. Hai la possibilità di caricare file aggiuntivi, screenshot, immagini, profili, acquisizioni di pacchetti, informazioni sulla posizione e commenti in qualsiasi momento. Inoltre, alcuni strumenti NetAlly con AllyCare Support possono ricevere gli aggiornamenti del firmware "in rete" da Link-Live non appena diventano disponibili.

È disponibile un'API per recuperare e integrare i dati da Link-Live in altre piattaforme di gestione, come l'applicazione trouble-ticket o il sistema di gestione della rete. Questo ti dà la possibilità di fornire facilmente la prova delle prestazioni e gestire meglio i lavori e l'efficienza del personale.

Questa dashboard unificata dei risultati della connettività di rete sia cablata che Wi-Fi consente di:

- Ridurre l'overhead di gestione dei risultati per più tester e utenti
- Consente una collaborazione senza soluzione di continuità tra il personale del sito e gli esperti remoti
- Allegare foto, commenti degli utenti a ciascun risultato, aggiungere contesto per modifiche future e risoluzione dei problemi
- Per la gestione delle risorse, possibilità di associare i numeri di serie dei dispositivi installati e/o l'etichetta del cavo/walljack a test specifici risultati



Semplifica la generazione di report su tutti i tipi di supporto per la documentazione sulla distribuzione in rete

## Confronto tra LinkRunner G2 e LinkRunner AT

LinkRunner G2 ha 6 valori chiave rispetto a LinkRunner AT:

1. Convalida PoE completa: tensione di test

funzionale, potenza assorbita, fino a 90 W dai PSE e misurare la tensione dagli iniettori PoE.

2. Verifica della disponibilità della rete complessa per il punto di accesso Wi-Fi e l'implementazione del telefono VoIP: visibilità VLAN automatica in AutoTest e supporto per le opzioni DHCP 43, 60 e 150 3. AutoTest per testare la rete a diverse dimensioni o fasi di completamento: versatile

" Stop After", numero illimitato di target IP per il test di connettività, funzione di test "continuo" per verificare la coerenza della connettività al target IP e ampio spazio di archiviazione interno ed esterno per i risultati dei test e i dati del sito.

4. Fai di più mentre sei connesso allo switch per ridurre i viaggi avanti e indietro verso MDF/IDF: rileva i problemi di velocità del collegamento dovuti a guasti del cavo, utilizza l'alimentazione PoE da 90 W e aggiungi immagini o commenti per testare i risultati direttamente da LinkRunner G2.

5. Esegui app Android per consolidare i flussi di lavoro: configura i dispositivi, interagisci con sistemi aziendali o Internet con un browser Web ed eseguire un test funzionale.

6. Funzioni avanzate di risoluzione dei problemi: acquisizione del protocollo e monitoraggio VLAN.



Link Runner G2



Link Runner AT

## Servizio clienti premium



AllyCare è un servizio completo di supporto e manutenzione per gli strumenti di rete di NetAlly e il software AirMagnet® che offre un valore significativo rispetto alla garanzia standard.

L'abbonamento ad AllyCare può essere acquistato come abbonamento di 1 anno o come tariffa di abbonamento di 3 anni a valore aggiunto.

[support.netally.com](http://support.netally.com)

## Guida all'ordinazione

Numero/nome del modello	Descrizione
LR-G2	Include: (1) LinkRunner G2 con batteria agli ioni di litio, alimentatore con spine di alimentazione regionali, WireView wire mapper n. 1, accoppiatore RJ-45 in linea, cavo da USB 2.0 a Micro USB, scheda Micro SD da 8 G, custodia morbida piccola, accoppiatore e Guida rapida.
LR-G2-KIT	Include: (1) LinkRunner G2 con batteria Li-ION, alimentatore con spine di alimentazione regionali, wiremapper WireView n. 1- n. 6, accoppiatore RJ-45 in linea, cavo da USB 2.0 a Micro USB, scheda Micro SD da 8 G, custodia custodia per accessori, custodia morbida media, accoppiatore e guida rapida.
LR-G2-LS-KIT	Include: (1) LinkRunner G2 con batteria agli ioni di litio, alimentatore con spine di alimentazione regionali, WireView wire mapper n. 1, accoppiatore RJ-45 in linea, cavo da USB 2.0 a Micro USB, scheda Micro SD da 8 G, custodia morbida piccola, accoppiatore , Guida rapida, (2) LinkSprinter e (2) fondine LinkSprinter.
LR-G2-ACKG2-CBO	Include (1) LinkRunner G2 con batteria agli ioni di litio, (2) alimentatori con spine di alimentazione regionali, caricabatterie per auto, ID cavo WireView n. 1- n. 6, accoppiatore RJ-45 in linea, (2) cavo da USB 2.0 a micro USB , scheda Micro SD da 8 G, (2) custodie, custodia per accessori, (1) tester Wi-Fi AirCheck G2, (1) accessorio per test, guide rapide, antenna direzionale esterna e custodie morbide (piccola, media, grande).
EXG-200-LRG2-KIT	Include: (1) EXG-200-KIT e (1) LinkRunner G2 (LR-G2)

## Supporto

Numero/nome del modello	Descrizione
LR-G2-1YS	1 anno di supporto AllyCare per LR-G2
LR-G2-3YS	3 anni di supporto AllyCare per LR-G2
AIRCHECK-G2-1YS	1 anno di supporto AllyCare per AIRCHECK-G2, AIRCHECK-G2-KIT, AIRCHECKG2-TA-KT, ACKG2-LRAT2000 (copre solo ACKG2) e LR-G2-ACKG2-CBO (copre solo ACKG2)
AIRCHECK-G2-3YS	3 anni di supporto AllyCare per AIRCHECK-G2, AIRCHECK-G2-KIT, AIRCHECKG2-TA-KT, ACKG2-LRAT2000 (copre solo ACKG2) e LR-G2-ACKG2-CBO (copre solo ACKG2)
EXG-200-1YS	1 anno di supporto AllyCare per EXG-200, EXG-200-KIT, EXG-200-LRG2-KIT (copre solo EXG-200)
EXG-200-3YS	3 anni di supporto AllyCare per EXG-200, EXG-200-KIT, EXG-200-LRG2-KIT (copre solo EXG-200)

## Accessori

Numero/nome del modello	Descrizione
US-WIFI-BT-USB	Adattatore USB Wi-Fi e Bluetooth Edimax n150 per Stati Uniti e Canada
UE-WIFI-BT-USB	Adattatore USB Wi-Fi e Bluetooth Edimax n150 per l'Europa
LION-REPL-BA	Batteria di ricambio per ACKG2 e LRG2
MS-AUTO-CHG	MS-AUTO-CHG, accessorio adattatore per accendisigari
SFP-1000LX	SFP-1000LX, ricetrasmittitore DDM SFP in fibra LX Gig
PWR-CARICATORE	PWR-CHARGER, sostituzione del caricatore CA
SFP-1000SX	SFP-1000SX, ricetrasmittitore SX Gig Fiber DDM SFP
SFP-1000ZX	SFP-1000ZX, ricetrasmittitore SFP DDM in fibra Gig ZX
SFP-100FX	SFP-100FX, ricetrasmittitore DDM SFP in fibra 100BASE-FX
SFP-1000LX	SFP-1000LX, ricetrasmittitore DDM SFP in fibra LX Gig
WIREVIEW 1	Mappatore di cavi WireView n. 1
WIREVIEW 2-6	WireMapper WireView #2-#6
G2-FONDINA	Fondina protettiva da trasporto con tracolla per ACKG2 e LRG2
CUSTODIA MORBIDA SM	Piccola custodia morbida
MD CUSTODIA MORBIDA	Custodia morbida media
CUSTODIA MORBIDA LG	Custodia morbida grande

## Specifiche

Generale	
<b>Dimensioni</b>	3,8 pollici x 7,7 pollici x 1,6 pollici (9,7 cm x 19,6 cm x 4,1 cm)
<b>Peso</b>	18 once (0,51 kg)
<b>Batteria</b>	Batteria ricaricabile agli ioni di litio (3,6 V, 6 Ah, 21 Wh)
<b>Durata della batteria</b>	La vita operativa tipica è di 4 ore. Il tempo di ricarica tipico è di 3 ore. LCD 5.0 a
<b>Schermo</b>	colori con touch screen capacitivo (480 x 800 pixel) elastometrico a 1 tasto (solo
<b>Tastiera</b>	alimentazione)
<b>Interfaccia host</b>	Porta Micro USB On-the-Go
<b>Porta USB</b>	Porta USB 2.0 Tipo A
<b>Slot per scheda SD</b>	Supporta Micro SD
<b>Prova del cavo</b>	Lunghezza coppia, incrociata, invertita e distanza dall'apertura, breve, divisa
<b>Generatore di suoni</b>	Tono digitale: [455 KHz]; Toni analogici: [400 Hz, 1 KHz]
<b>Porti</b>	Porta in rame RJ-45 10/100/1000BASE-T. 100/1000BASE-X. Porta adattatore fibra. La porta in fibra supporta SFP standard

<b>Adattatore CA esterno/ Caricabatterie</b>	Ingresso CA 90-264 Vca Alimentazione in ingresso 48-62 Hz Uscita CC 15 Vcc a 2 A o RJ-45 tramite PoE
--	--

Ambientale	
<b>temperatura di esercizio</b>	Da 0°C a +45°C (da 32°F a 113°F) NOTA: la batteria non si carica se la temperatura interna del tester è superiore a 50 °C (122 °F)
<b>Umidità relativa operativa (% RH senza condensa)</b>	90% (da 50°F a 95°F; da 10°C a 35°C) 75% (da 95°F a 113°F; da 35°C a 45°C)
<b>Urti e vibrazioni</b>	Test di caduta da 1 m, casuale, 3,8 grammi, 5 Hz-500 Hz (Classe 2)
<b>Sicurezza</b>	IEC 61010-1:2010: Grado di inquinamento 2
<b>Altitudine</b>	4.000 mq; Stoccaggio: 12.000 mq
<b>CEM</b>	IIEC 61326-1:2013: Ambiente elettromagnetico di base; CISPR 11: Gruppo 1, Classe A

Certificazioni e Conformità	
	Conforme alle pertinenti direttive dell'Unione Europea
	Conforme agli standard australiani di sicurezza ed EMC pertinenti
	Conforme ai requisiti 47 CFR Parte 15 della Federal Communications Commission degli Stati Uniti
	Conforme agli standard EMC sudcoreani pertinenti

Ulteriori informazioni sugli standard EMC della Corea del Sud

Compatibilità elettromagnetica. Si applica solo all'uso in Corea. Apparecchiatura di classe A (diffusione industriale e apparecchiature di comunicazione) [1]

[1] Questo prodotto soddisfa i requisiti per le apparecchiature a onde elettromagnetiche industriali (Classe A) e il venditore o l'utente dovrebbe prenderne nota. Questa apparecchiatura è destinata all'uso in ambienti aziendali e non deve essere utilizzata nelle abitazioni.

©2021 NetAlly®, LLC. I marchi di terzi citati sono di proprietà dei rispettivi proprietari.

 [netally.com/products/linkrunnerg2](https://netally.com/products/linkrunnerg2)

 semplicità • visibilità • collaborazione

LRG2-DS-21-V1

6